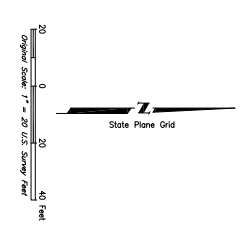


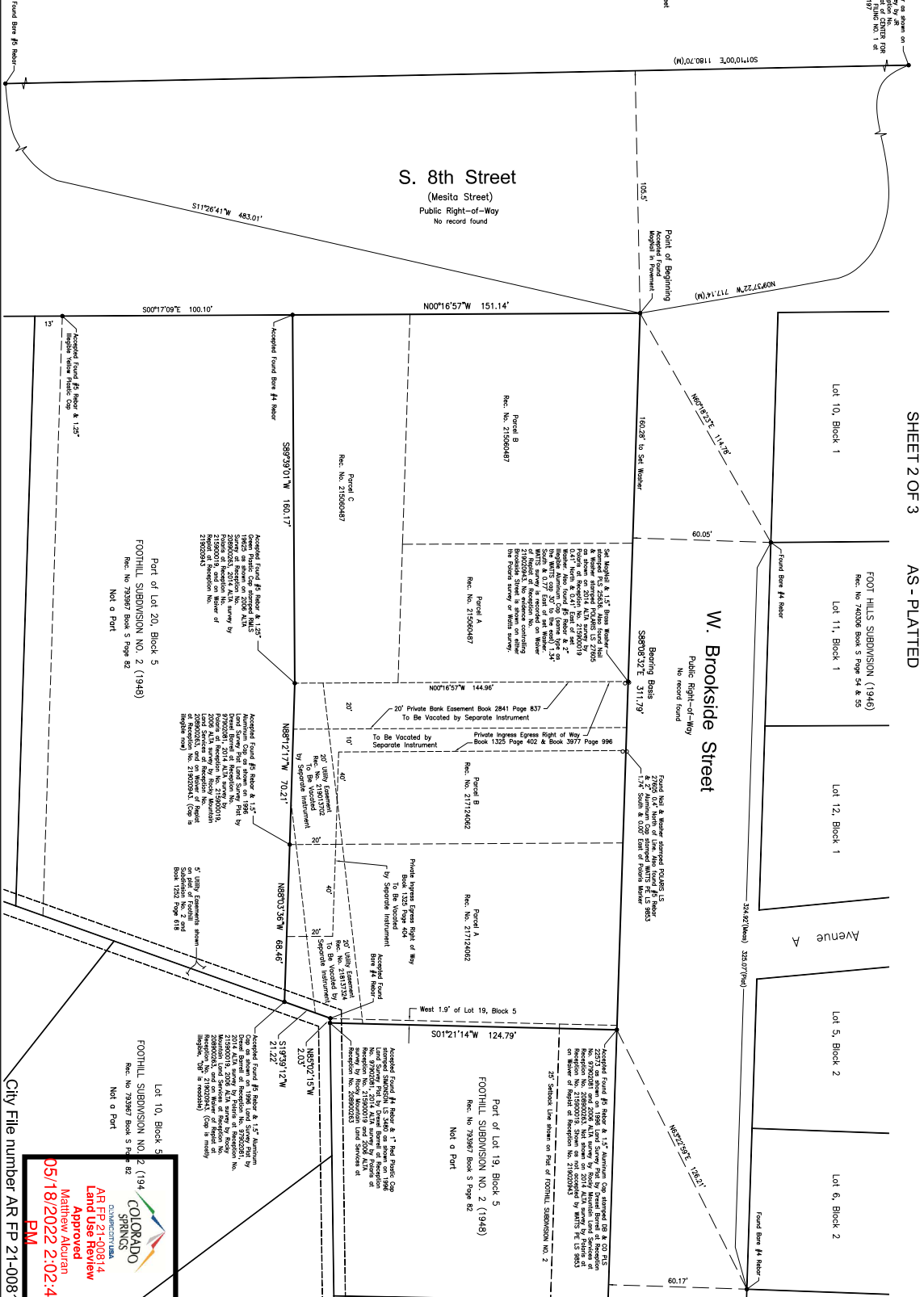


Found Bear #1 Bear as shown on 1986 Plat. This survey by the Foothill Survey Co. is a replot of the original plat of CENTER FOR FOOTBALL SUBDIVISION NO. 2, recorded in Public Records No. 21906487.



**K & G SUBDIVISION**  
 A REPLAT OF PORTIONS OF LOTS 19 AND 20, BLOCK 5, FOOTHILL SUBDIVISION NO. 2,  
 PART OF THE SOUTHEAST QUARTER OF SECTION 24,  
 TOWNSHIP 14 SOUTH RANGE 67 WEST OF THE 6th P.M.,  
 CITY OF COLORADO SPRINGS, EL PASO COUNTY, COLORADO  
 SHEET 2 OF 3 AS - PLATTED

Preparation Date: May 18, 2022  
**F.W.S. FORESIGHT WEST SURVEYING INC.**  
 128 S. 1st Street, Suite 200, Colorado Springs, CO 80905  
 Authority: Colorado Constitution, 64 and 65, and Statute, 10-1-101, 10-1-102, 10-1-103, 10-1-104, 10-1-105, 10-1-106, 10-1-107, 10-1-108, 10-1-109, 10-1-110, 10-1-111, 10-1-112, 10-1-113, 10-1-114, 10-1-115, 10-1-116, 10-1-117, 10-1-118, 10-1-119, 10-1-120, 10-1-121, 10-1-122, 10-1-123, 10-1-124, 10-1-125, 10-1-126, 10-1-127, 10-1-128, 10-1-129, 10-1-130, 10-1-131, 10-1-132, 10-1-133, 10-1-134, 10-1-135, 10-1-136, 10-1-137, 10-1-138, 10-1-139, 10-1-140, 10-1-141, 10-1-142, 10-1-143, 10-1-144, 10-1-145, 10-1-146, 10-1-147, 10-1-148, 10-1-149, 10-1-150, 10-1-151, 10-1-152, 10-1-153, 10-1-154, 10-1-155, 10-1-156, 10-1-157, 10-1-158, 10-1-159, 10-1-160, 10-1-161, 10-1-162, 10-1-163, 10-1-164, 10-1-165, 10-1-166, 10-1-167, 10-1-168, 10-1-169, 10-1-170, 10-1-171, 10-1-172, 10-1-173, 10-1-174, 10-1-175, 10-1-176, 10-1-177, 10-1-178, 10-1-179, 10-1-180, 10-1-181, 10-1-182, 10-1-183, 10-1-184, 10-1-185, 10-1-186, 10-1-187, 10-1-188, 10-1-189, 10-1-190, 10-1-191, 10-1-192, 10-1-193, 10-1-194, 10-1-195, 10-1-196, 10-1-197, 10-1-198, 10-1-199, 10-1-200, 10-1-201, 10-1-202, 10-1-203, 10-1-204, 10-1-205, 10-1-206, 10-1-207, 10-1-208, 10-1-209, 10-1-210, 10-1-211, 10-1-212, 10-1-213, 10-1-214, 10-1-215, 10-1-216, 10-1-217, 10-1-218, 10-1-219, 10-1-220, 10-1-221, 10-1-222, 10-1-223, 10-1-224, 10-1-225, 10-1-226, 10-1-227, 10-1-228, 10-1-229, 10-1-230, 10-1-231, 10-1-232, 10-1-233, 10-1-234, 10-1-235, 10-1-236, 10-1-237, 10-1-238, 10-1-239, 10-1-240, 10-1-241, 10-1-242, 10-1-243, 10-1-244, 10-1-245, 10-1-246, 10-1-247, 10-1-248, 10-1-249, 10-1-250, 10-1-251, 10-1-252, 10-1-253, 10-1-254, 10-1-255, 10-1-256, 10-1-257, 10-1-258, 10-1-259, 10-1-260, 10-1-261, 10-1-262, 10-1-263, 10-1-264, 10-1-265, 10-1-266, 10-1-267, 10-1-268, 10-1-269, 10-1-270, 10-1-271, 10-1-272, 10-1-273, 10-1-274, 10-1-275, 10-1-276, 10-1-277, 10-1-278, 10-1-279, 10-1-280, 10-1-281, 10-1-282, 10-1-283, 10-1-284, 10-1-285, 10-1-286, 10-1-287, 10-1-288, 10-1-289, 10-1-290, 10-1-291, 10-1-292, 10-1-293, 10-1-294, 10-1-295, 10-1-296, 10-1-297, 10-1-298, 10-1-299, 10-1-300, 10-1-301, 10-1-302, 10-1-303, 10-1-304, 10-1-305, 10-1-306, 10-1-307, 10-1-308, 10-1-309, 10-1-310, 10-1-311, 10-1-312, 10-1-313, 10-1-314, 10-1-315, 10-1-316, 10-1-317, 10-1-318, 10-1-319, 10-1-320, 10-1-321, 10-1-322, 10-1-323, 10-1-324, 10-1-325, 10-1-326, 10-1-327, 10-1-328, 10-1-329, 10-1-330, 10-1-331, 10-1-332, 10-1-333, 10-1-334, 10-1-335, 10-1-336, 10-1-337, 10-1-338, 10-1-339, 10-1-340, 10-1-341, 10-1-342, 10-1-343, 10-1-344, 10-1-345, 10-1-346, 10-1-347, 10-1-348, 10-1-349, 10-1-350, 10-1-351, 10-1-352, 10-1-353, 10-1-354, 10-1-355, 10-1-356, 10-1-357, 10-1-358, 10-1-359, 10-1-360, 10-1-361, 10-1-362, 10-1-363, 10-1-364, 10-1-365, 10-1-366, 10-1-367, 10-1-368, 10-1-369, 10-1-370, 10-1-371, 10-1-372, 10-1-373, 10-1-374, 10-1-375, 10-1-376, 10-1-377, 10-1-378, 10-1-379, 10-1-380, 10-1-381, 10-1-382, 10-1-383, 10-1-384, 10-1-385, 10-1-386, 10-1-387, 10-1-388, 10-1-389, 10-1-390, 10-1-391, 10-1-392, 10-1-393, 10-1-394, 10-1-395, 10-1-396, 10-1-397, 10-1-398, 10-1-399, 10-1-400, 10-1-401, 10-1-402, 10-1-403, 10-1-404, 10-1-405, 10-1-406, 10-1-407, 10-1-408, 10-1-409, 10-1-410, 10-1-411, 10-1-412, 10-1-413, 10-1-414, 10-1-415, 10-1-416, 10-1-417, 10-1-418, 10-1-419, 10-1-420, 10-1-421, 10-1-422, 10-1-423, 10-1-424, 10-1-425, 10-1-426, 10-1-427, 10-1-428, 10-1-429, 10-1-430, 10-1-431, 10-1-432, 10-1-433, 10-1-434, 10-1-435, 10-1-436, 10-1-437, 10-1-438, 10-1-439, 10-1-440, 10-1-441, 10-1-442, 10-1-443, 10-1-444, 10-1-445, 10-1-446, 10-1-447, 10-1-448, 10-1-449, 10-1-450, 10-1-451, 10-1-452, 10-1-453, 10-1-454, 10-1-455, 10-1-456, 10-1-457, 10-1-458, 10-1-459, 10-1-460, 10-1-461, 10-1-462, 10-1-463, 10-1-464, 10-1-465, 10-1-466, 10-1-467, 10-1-468, 10-1-469, 10-1-470, 10-1-471, 10-1-472, 10-1-473, 10-1-474, 10-1-475, 10-1-476, 10-1-477, 10-1-478, 10-1-479, 10-1-480, 10-1-481, 10-1-482, 10-1-483, 10-1-484, 10-1-485, 10-1-486, 10-1-487, 10-1-488, 10-1-489, 10-1-490, 10-1-491, 10-1-492, 10-1-493, 10-1-494, 10-1-495, 10-1-496, 10-1-497, 10-1-498, 10-1-499, 10-1-500, 10-1-501, 10-1-502, 10-1-503, 10-1-504, 10-1-505, 10-1-506, 10-1-507, 10-1-508, 10-1-509, 10-1-510, 10-1-511, 10-1-512, 10-1-513, 10-1-514, 10-1-515, 10-1-516, 10-1-517, 10-1-518, 10-1-519, 10-1-520, 10-1-521, 10-1-522, 10-1-523, 10-1-524, 10-1-525, 10-1-526, 10-1-527, 10-1-528, 10-1-529, 10-1-530, 10-1-531, 10-1-532, 10-1-533, 10-1-534, 10-1-535, 10-1-536, 10-1-537, 10-1-538, 10-1-539, 10-1-540, 10-1-541, 10-1-542, 10-1-543, 10-1-544, 10-1-545, 10-1-546, 10-1-547, 10-1-548, 10-1-549, 10-1-550, 10-1-551, 10-1-552, 10-1-553, 10-1-554, 10-1-555, 10-1-556, 10-1-557, 10-1-558, 10-1-559, 10-1-560, 10-1-561, 10-1-562, 10-1-563, 10-1-564, 10-1-565, 10-1-566, 10-1-567, 10-1-568, 10-1-569, 10-1-570, 10-1-571, 10-1-572, 10-1-573, 10-1-574, 10-1-575, 10-1-576, 10-1-577, 10-1-578, 10-1-579, 10-1-580, 10-1-581, 10-1-582, 10-1-583, 10-1-584, 10-1-585, 10-1-586, 10-1-587, 10-1-588, 10-1-589, 10-1-590, 10-1-591, 10-1-592, 10-1-593, 10-1-594, 10-1-595, 10-1-596, 10-1-597, 10-1-598, 10-1-599, 10-1-600, 10-1-601, 10-1-602, 10-1-603, 10-1-604, 10-1-605, 10-1-606, 10-1-607, 10-1-608, 10-1-609, 10-1-610, 10-1-611, 10-1-612, 10-1-613, 10-1-614, 10-1-615, 10-1-616, 10-1-617, 10-1-618, 10-1-619, 10-1-620, 10-1-621, 10-1-622, 10-1-623, 10-1-624, 10-1-625, 10-1-626, 10-1-627, 10-1-628, 10-1-629, 10-1-630, 10-1-631, 10-1-632, 10-1-633, 10-1-634, 10-1-635, 10-1-636, 10-1-637, 10-1-638, 10-1-639, 10-1-640, 10-1-641, 10-1-642, 10-1-643, 10-1-644, 10-1-645, 10-1-646, 10-1-647, 10-1-648, 10-1-649, 10-1-650, 10-1-651, 10-1-652, 10-1-653, 10-1-654, 10-1-655, 10-1-656, 10-1-657, 10-1-658, 10-1-659, 10-1-660, 10-1-661, 10-1-662, 10-1-663, 10-1-664, 10-1-665, 10-1-666, 10-1-667, 10-1-668, 10-1-669, 10-1-670, 10-1-671, 10-1-672, 10-1-673, 10-1-674, 10-1-675, 10-1-676, 10-1-677, 10-1-678, 10-1-679, 10-1-680, 10-1-681, 10-1-682, 10-1-683, 10-1-684, 10-1-685, 10-1-686, 10-1-687, 10-1-688, 10-1-689, 10-1-690, 10-1-691, 10-1-692, 10-1-693, 10-1-694, 10-1-695, 10-1-696, 10-1-697, 10-1-698, 10-1-699, 10-1-700, 10-1-701, 10-1-702, 10-1-703, 10-1-704, 10-1-705, 10-1-706, 10-1-707, 10-1-708, 10-1-709, 10-1-710, 10-1-711, 10-1-712, 10-1-713, 10-1-714, 10-1-715, 10-1-716, 10-1-717, 10-1-718, 10-1-719, 10-1-720, 10-1-721, 10-1-722, 10-1-723, 10-1-724, 10-1-725, 10-1-726, 10-1-727, 10-1-728, 10-1-729, 10-1-730, 10-1-731, 10-1-732, 10-1-733, 10-1-734, 10-1-735, 10-1-736, 10-1-737, 10-1-738, 10-1-739, 10-1-740, 10-1-741, 10-1-742, 10-1-743, 10-1-744, 10-1-745, 10-1-746, 10-1-747, 10-1-748, 10-1-749, 10-1-750, 10-1-751, 10-1-752, 10-1-753, 10-1-754, 10-1-755, 10-1-756, 10-1-757, 10-1-758, 10-1-759, 10-1-760, 10-1-761, 10-1-762, 10-1-763, 10-1-764, 10-1-765, 10-1-766, 10-1-767, 10-1-768, 10-1-769, 10-1-770, 10-1-771, 10-1-772, 10-1-773, 10-1-774, 10-1-775, 10-1-776, 10-1-777, 10-1-778, 10-1-779, 10-1-780, 10-1-781, 10-1-782, 10-1-783, 10-1-784, 10-1-785, 10-1-786, 10-1-787, 10-1-788, 10-1-789, 10-1-790, 10-1-791, 10-1-792, 10-1-793, 10-1-794, 10-1-795, 10-1-796, 10-1-797, 10-1-798, 10-1-799, 10-1-800, 10-1-801, 10-1-802, 10-1-803, 10-1-804, 10-1-805, 10-1-806, 10-1-807, 10-1-808, 10-1-809, 10-1-810, 10-1-811, 10-1-812, 10-1-813, 10-1-814, 10-1-815, 10-1-816, 10-1-817, 10-1-818, 10-1-819, 10-1-820, 10-1-821, 10-1-822, 10-1-823, 10-1-824, 10-1-825, 10-1-826, 10-1-827, 10-1-828, 10-1-829, 10-1-830, 10-1-831, 10-1-832, 10-1-833, 10-1-834, 10-1-835, 10-1-836, 10-1-837, 10-1-838, 10-1-839, 10-1-840, 10-1-841, 10-1-842, 10-1-843, 10-1-844, 10-1-845, 10-1-846, 10-1-847, 10-1-848, 10-1-849, 10-1-850, 10-1-851, 10-1-852, 10-1-853, 10-1-854, 10-1-855, 10-1-856, 10-1-857, 10-1-858, 10-1-859, 10-1-860, 10-1-861, 10-1-862, 10-1-863, 10-1-864, 10-1-865, 10-1-866, 10-1-867, 10-1-868, 10-1-869, 10-1-870, 10-1-871, 10-1-872, 10-1-873, 10-1-874, 10-1-875, 10-1-876, 10-1-877, 10-1-878, 10-1-879, 10-1-880, 10-1-881, 10-1-882, 10-1-883, 10-1-884, 10-1-885, 10-1-886, 10-1-887, 10-1-888, 10-1-889, 10-1-890, 10-1-891, 10-1-892, 10-1-893, 10-1-894, 10-1-895, 10-1-896, 10-1-897, 10-1-898, 10-1-899, 10-1-900, 10-1-901, 10-1-902, 10-1-903, 10-1-904, 10-1-905, 10-1-906, 10-1-907, 10-1-908, 10-1-909, 10-1-910, 10-1-911, 10-1-912, 10-1-913, 10-1-914, 10-1-915, 10-1-916, 10-1-917, 10-1-918, 10-1-919, 10-1-920, 10-1-921, 10-1-922, 10-1-923, 10-1-924, 10-1-925, 10-1-926, 10-1-927, 10-1-928, 10-1-929, 10-1-930, 10-1-931, 10-1-932, 10-1-933, 10-1-934, 10-1-935, 10-1-936, 10-1-937, 10-1-938, 10-1-939, 10-1-940, 10-1-941, 10-1-942, 10-1-943, 10-1-944, 10-1-945, 10-1-946, 10-1-947, 10-1-948, 10-1-949, 10-1-950, 10-1-951, 10-1-952, 10-1-953, 10-1-954, 10-1-955, 10-1-956, 10-1-957, 10-1-958, 10-1-959, 10-1-960, 10-1-961, 10-1-962, 10-1-963, 10-1-964, 10-1-965, 10-1-966, 10-1-967, 10-1-968, 10-1-969, 10-1-970, 10-1-971, 10-1-972, 10-1-973, 10-1-974, 10-1-975, 10-1-976, 10-1-977, 10-1-978, 10-1-979, 10-1-980, 10-1-981, 10-1-982, 10-1-983, 10-1-984, 10-1-985, 10-1-986, 10-1-987, 10-1-988, 10-1-989, 10-1-990, 10-1-991, 10-1-992, 10-1-993, 10-1-994, 10-1-995, 10-1-996, 10-1-997, 10-1-998, 10-1-999, 10-1-1000.



**COLORADO**  
 SPRINGS  
 CLERK OF RECORDS  
 Approved  
 Matthew Aburcan  
 05/18/2022 2:02:48 PM

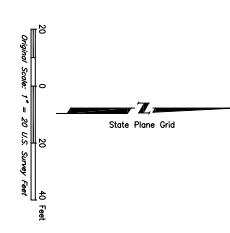
City File number AR FP 21-00814

**FINAL PLAT**

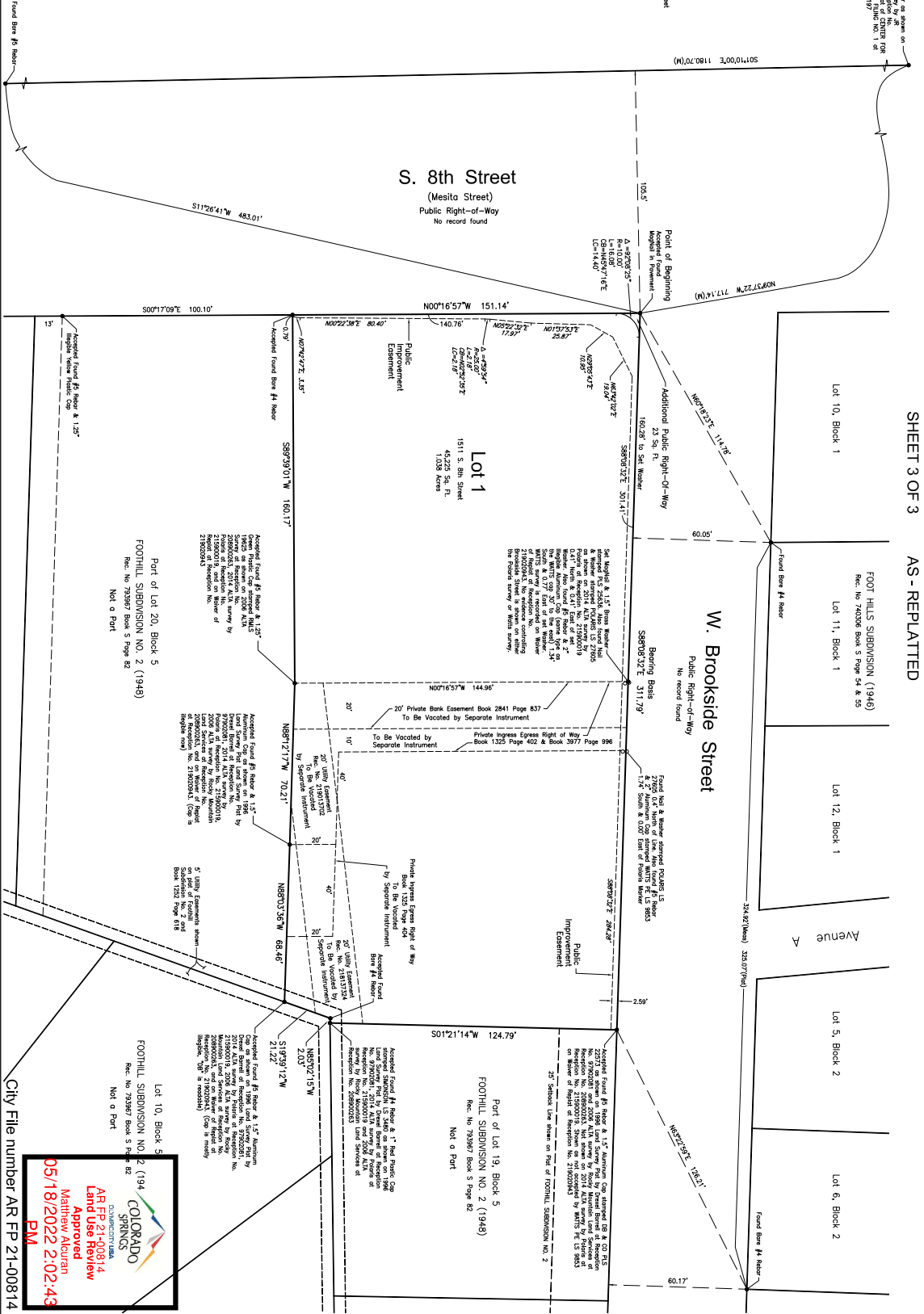
**K & G SUBDIVISION**  
 A REPLAT OF PORTIONS OF LOTS 19 AND 20, BLOCK 5, FOOTHILL SUBDIVISION NO. 2,  
 PART OF THE SOUTHEAST QUARTER OF SECTION 24,  
 TOWNSHIP 14 SOUTH RANGE 67 WEST OF THE 6th P.M.,  
 CITY OF COLORADO SPRINGS, EL PASO COUNTY, COLORADO

SHEET 3 OF 3 AS - REPLATTED

Found Here #1 Meter as shown on  
 1986 Plat This Survey by the  
 Foothill Survey, Inc. and  
 Foothill Survey, Inc. and on part of CENTER FOR  
 RECORDS, BOOK NO. 1 & 2  
 RECORD NO. 21008157



Preparation Date: May 18, 2022  
**FWMS FORESIGHT WEST SURVEYING INC.**  
 138 S. Box Street, Suite 200, Colorado Springs, CO 80905  
 Authority: Colorado Constitution, 64 and 65, and Statute, 2014, 2015, 2016, 2017, 2018, 2019, 2020, 2021, 2022



**COLORADO SPRINGS**  
 CLERK OF RECORD  
 Approved  
 Matthew Alvarado  
 05/18/2022 2:02:48 PM

City File number AR FP 21-00814

**FINAL PLAT**